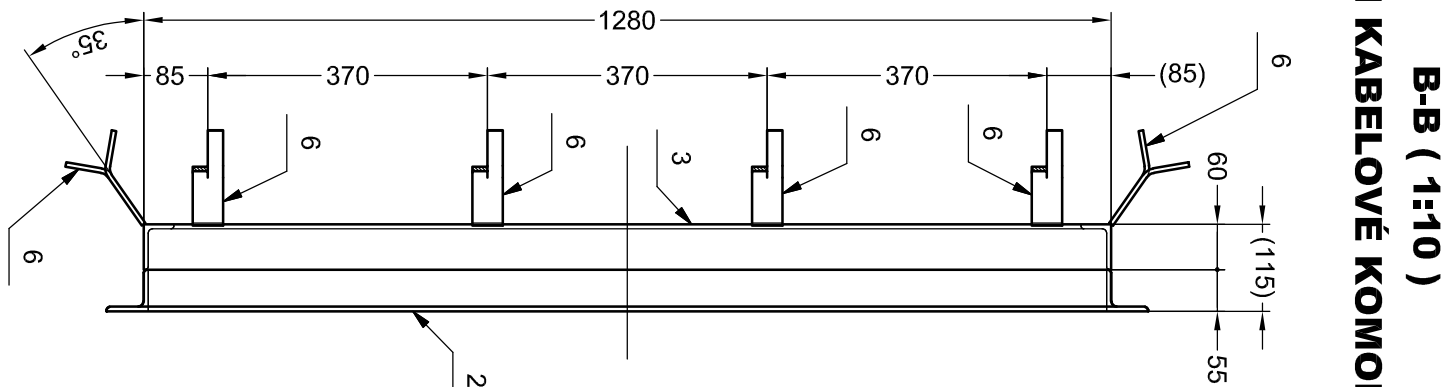
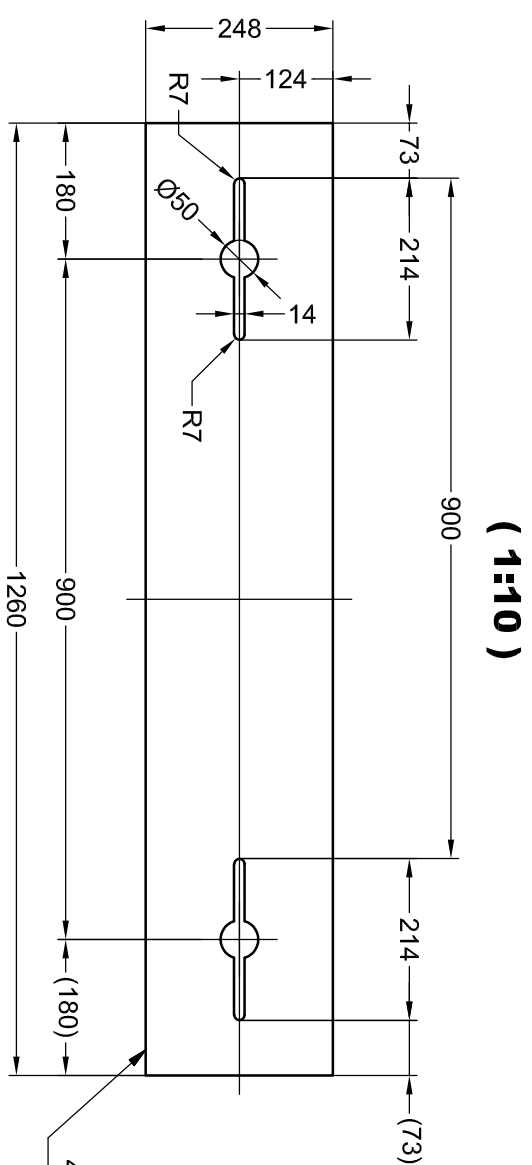
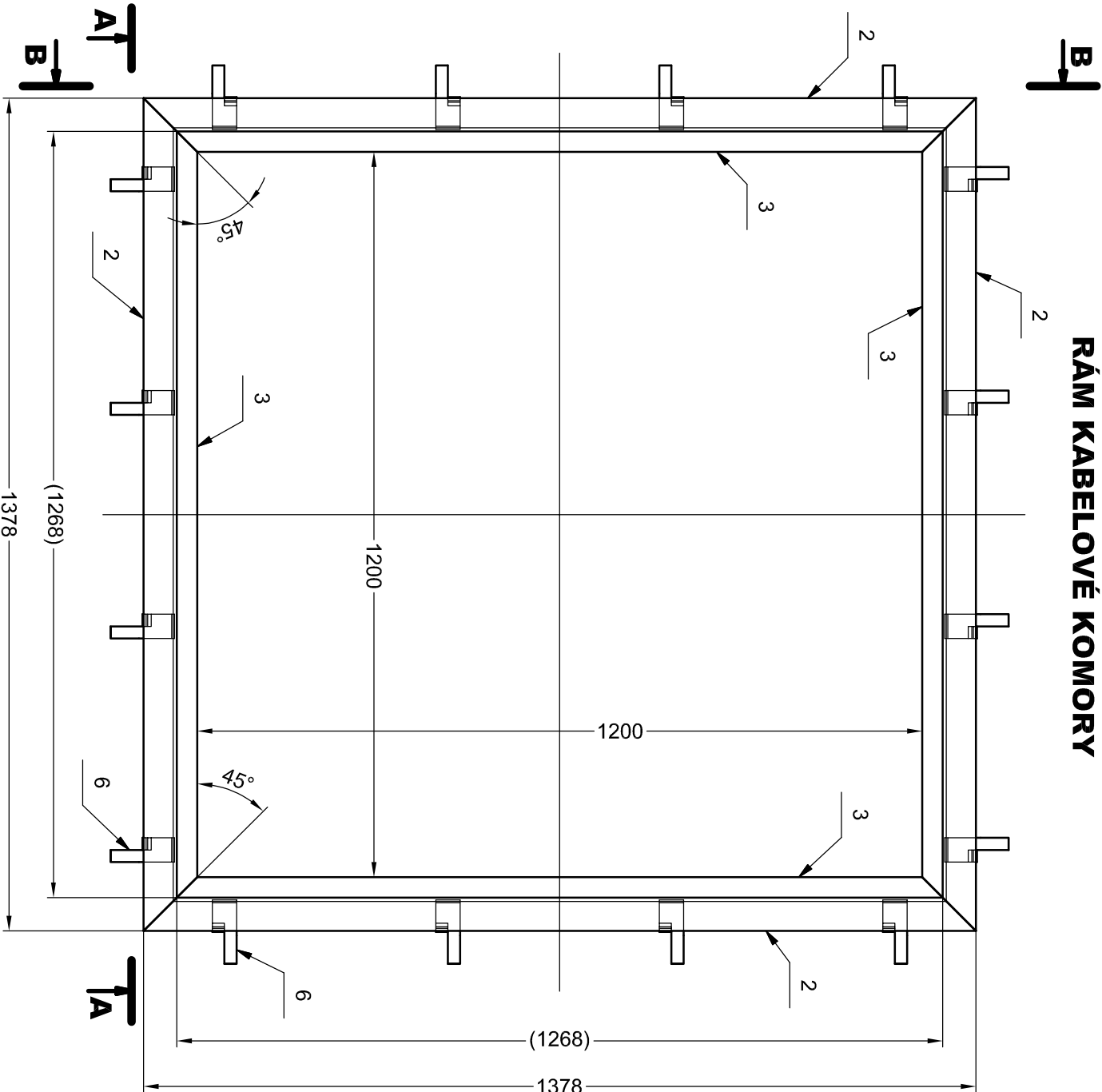


**A-A ( 1:10 )**

## RÁM KABELOVÉ KOMORY

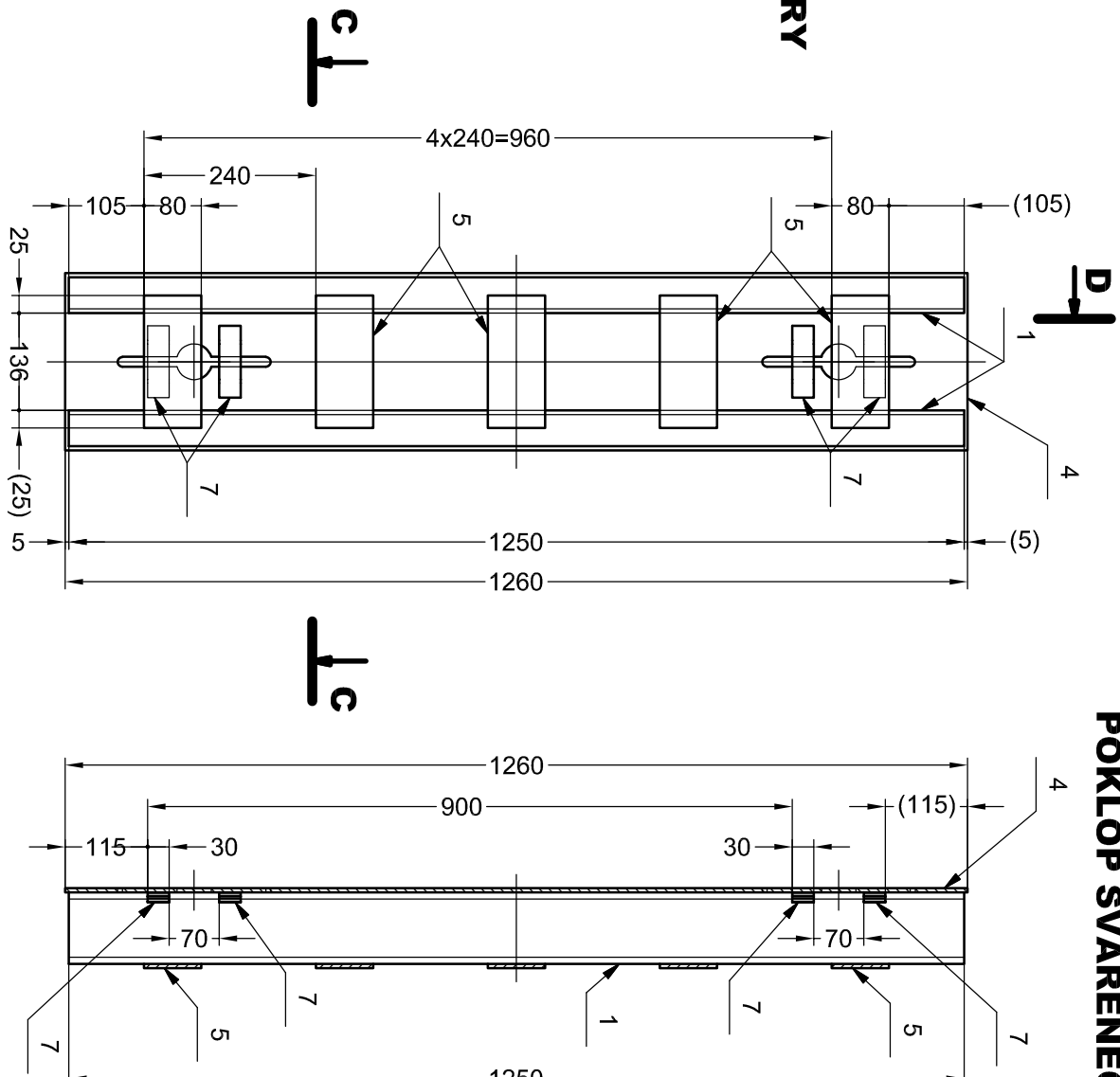


# RÁM KABELOVÉ KOMORY



**B-B ( 1:10 )**

## RÁM KABELOVÉ KOMORY



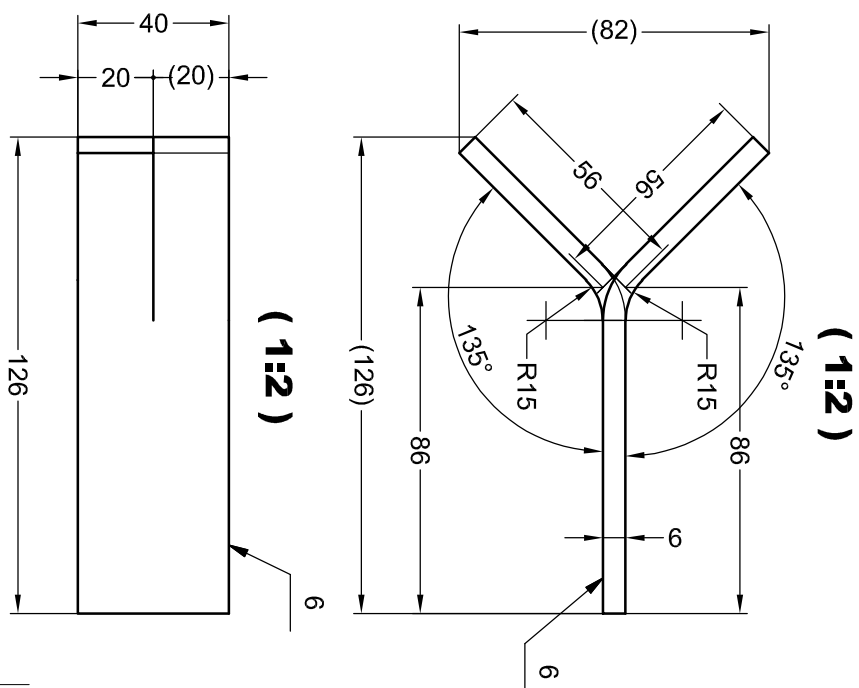
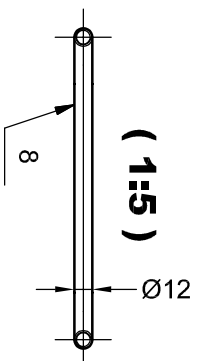
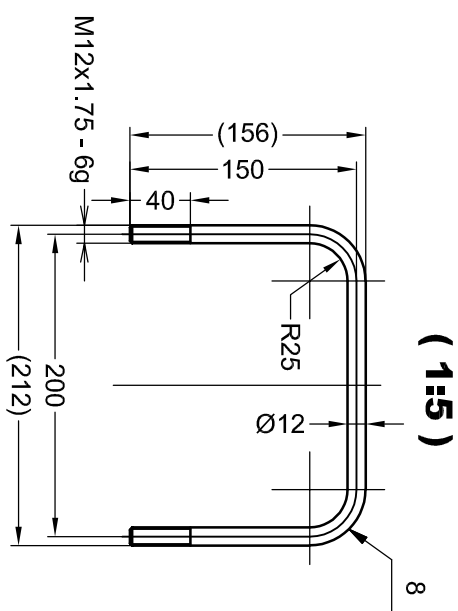
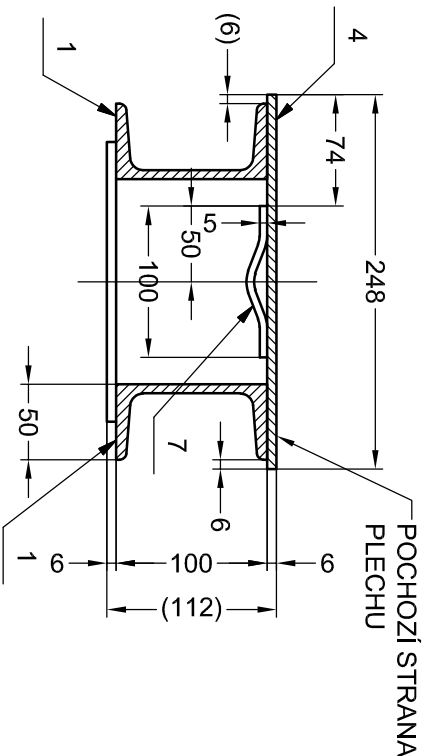
**( 1:10 )**

# POKLOP SVAŘENEČ



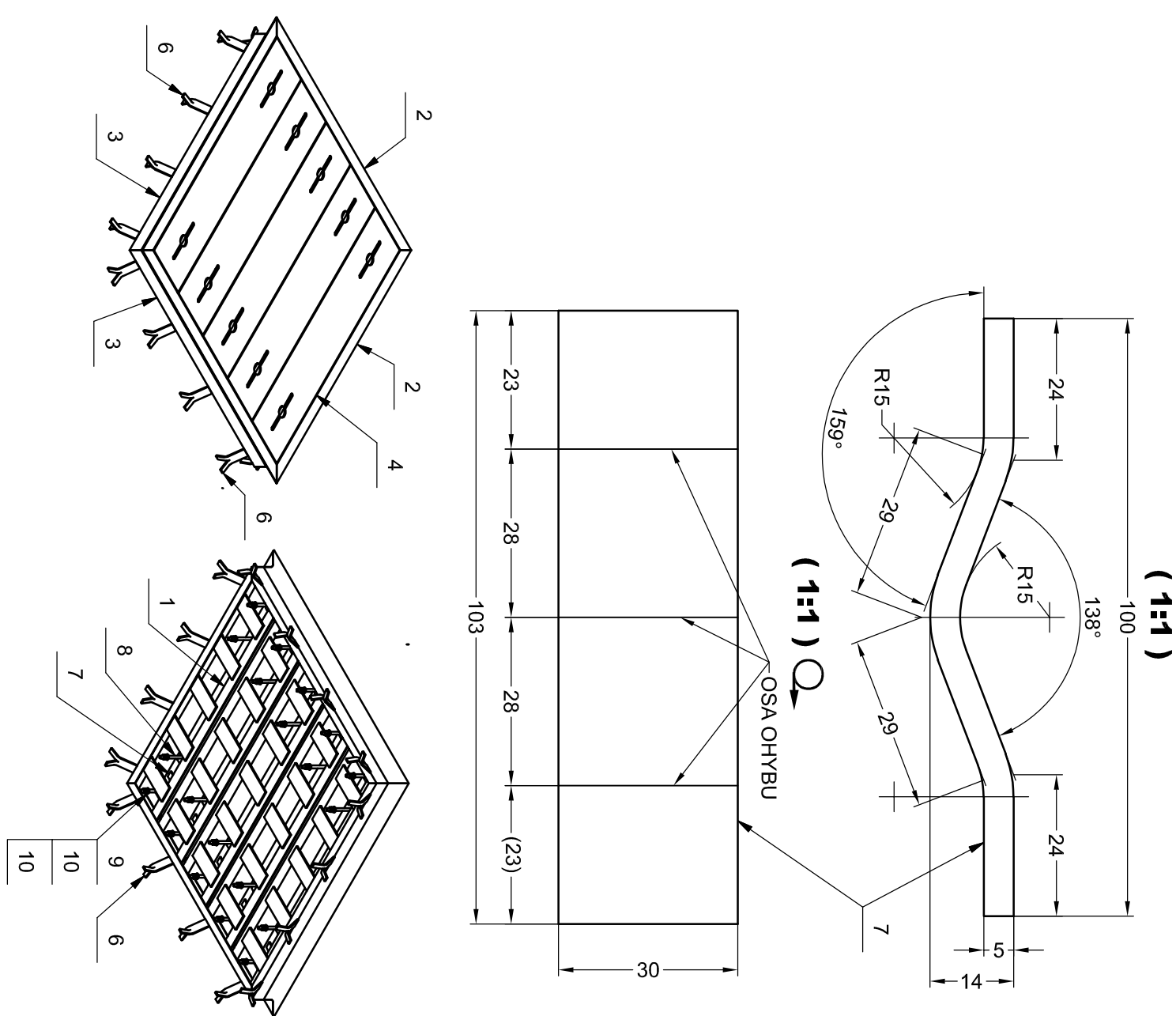
**C-C (1=5)**

# POKLOP SVAŘENEČ



		ROZPISKA		
POZICE	KONSTRUKČNÍ PRVEK	KS	HMOTNOST	POZNAMKY
1	U100-1250	10	13,2 kg	
2	L55x55x6-1378	4	6,4 kg	
3	L60x40x6-1280	4	5,59 kg	
4	P6-248x1260 - LISTKOVÝ PLECH	5	14,3 kg	POCHOZÍ PLECH S PROTISKLUZOVPOU ÚPRAVOU
5	P6-80x185	25	0,7 kg	
6	P6-145x40	16	0,26 kg	
7	P5-30x103 - OHYB	20	0,12 kg	
8	ZÁVITOVÁ TYČ M12-479	10	0,42 kg	
9	PODLÓŽKA A13	20	0,01 kg	
10	ŠESTIHRANNÁ MATICE M12	40	0,02 kg	

**POZNÁMKA:**  
SVAŘENO -  $\nabla$  5 mm  
SVÁRY MUSÍ BÝT ZHOOTOVENY PO CELÉM OBVODĚ PŘIPOJOVANÝCH PRVKŮ TAK, ABY DO NICH NEZATÉKALA VODA  
POVRCHOVÁ ÚPRAVA: ŽÁROVĚ POZINKOVÁNÍ  
OCEL S355J2  
MATĚŘOVÁ PLOCHA 12M2



D						
C						
B						
A						
INDEX REVIZE	P0PIS REVIZE	DATUM	JMÉNO			
NÁZEV AKCE	TR 110/22 kV Brno-sever, Klusáčkova	Č. STAVBY:	102002130			
STAVEBNÍK	EGD, a.s., LUDIKÁ 1873/36, 602 00 BRNO	Č. OBJ.:	4.501221360			
STATUS/STUPEŇ	DOKUMENTACE PRO PROVADĚNÍ STAVBY (DPS)					
ČÁST	D.2 Dokumentace technických a technologických zařízení					
ZHOT. DOKUMENTACE	Union Grid s.r.o., Václavské náměstí 846/1, 110 00 Praha 1					
KONTAKTNÍ OSOBA	Karel Klein, K.Klein@uniongrid.cz, tel.:+420 702 220 963					
ARCHIVNÍ ČÍSLO						
ZOD. PROJEKTANT	Karel Klein					
VYPRACOVAL	Lenka Vodíčková					
KONTROLOVAL	Ing. Irygen Liehutý					
MÍSTO STAVBY	TR 110/22 kV Brno-sever, Klusáčkova, BNS	KÓD LOKALITY - BNS				
SOP/S	S003 - VEDENÍ 110KV - KABELOVÉ	MĚŘITKO: M 1:10				
MAJETKOVÁ TŘÍDA	CZD000003	FORMÁT: 6xA4				
Druh dokumentu	DETAIL	LIST/CELKEM: 1/1				
NÁZEV DOKUMENTU	KABELOVÉ VEDENÍ VVN Kabelová komora K1 – poklop Z01	ARCHIVNÍ ČÍSLO EGD:				